

듣고 있나요

(드라마 '에덴의동쪽')

www.musicScore.co.kr

강은경 작사
조영수 작곡
이승철 노래



끝내우 - 린스쳐가 - 나 - 요 - 기억넘어서로 - 를 지워야하 - 나 요 - - - - 내 게



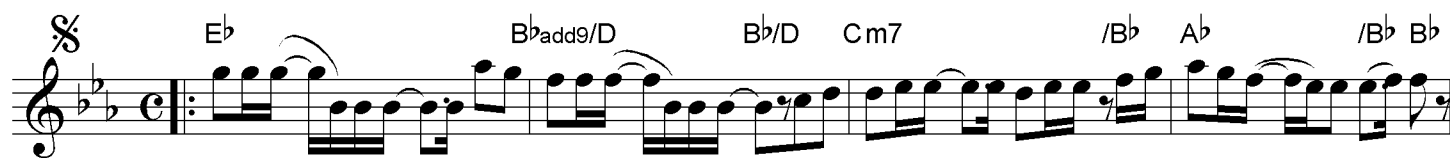
사랑이 - 준깊은상 - 처는 - - - 어떻게견 - 디며 - 살아야하 - 는지 - 매 일



아픈그 - 리움 - 속에 - 가슴 텅빈채 - 살아도 - 그대를사 - 랑했 - 던 - 일 그것



만은죽 - 어도 - 나 후 - 회 하지 않 - - 아 요 - 그 대 - 가



보고싶 - -을땐 - 미칠듯 보고싶 - -을땐 - 그저 한번씩 - 나이렇게 남모 르게울 - -면되-요
사랑하 - -니까 - 내가더 사랑하 - -니까 - 그댄 눈물도 - 외로움도 내가 다가져 - -갈게-요

E \flat Dm7-5 G/B Cm /B \flat A \flat

잊지말 --아요 --그대 --여 잊-지말 --아요-- 내가늘 그대의 -결에있 -음 을 -- - 사
 울지말 --아요 --그대 --여 울-지말 --아요-- 세상이 그대를 -슬프게 -해 도 --- - 사

1 Gm Cm7 Fm7 Gm-5 A \flat A \flat /B \flat Cm Gm A \flat E \flat B \flat /D

랑 해 요 - 그대 지금 듣 - 고 있 - 나 요 -
 랑 해 요 - 그대

Cm G/F Fm7 A \flat /B \flat E \flat sus4 E \flat Cm Gm

그대 내게을 수없어도 - 아직

A \flat B \flat E \flat Dsus4 /D \flat Cm F7sus4 F7

이 별은 - 아니죠 - 먼길을돌 아언 - 제 - 가 내게 돌아오 려고 - 떠나 - 는

Dm-5 B \flat 2 Gm Cm7 Fm7 A \flat /B \flat B \flat E \flat sus4 E \flat

길일테 --니까 --그대 -가 랑 해 요 - 그대 지금 듣 - 고 있 - 나 - 요 - - 언제

B D \flat E \flat sus4 B D \flat B \flat sus4 B \flat

라도그 -달기 -다릴 -게요 - 먼저 그대가 -날잊 -는다 -해 도 워우워 - *D.S. al Coda*

Fm A \flat /B \flat Cm7 Gm/B \flat A \flat M7 E \flat add9

지금듣고있 - 나요 - 음 -- 음 음 -- -